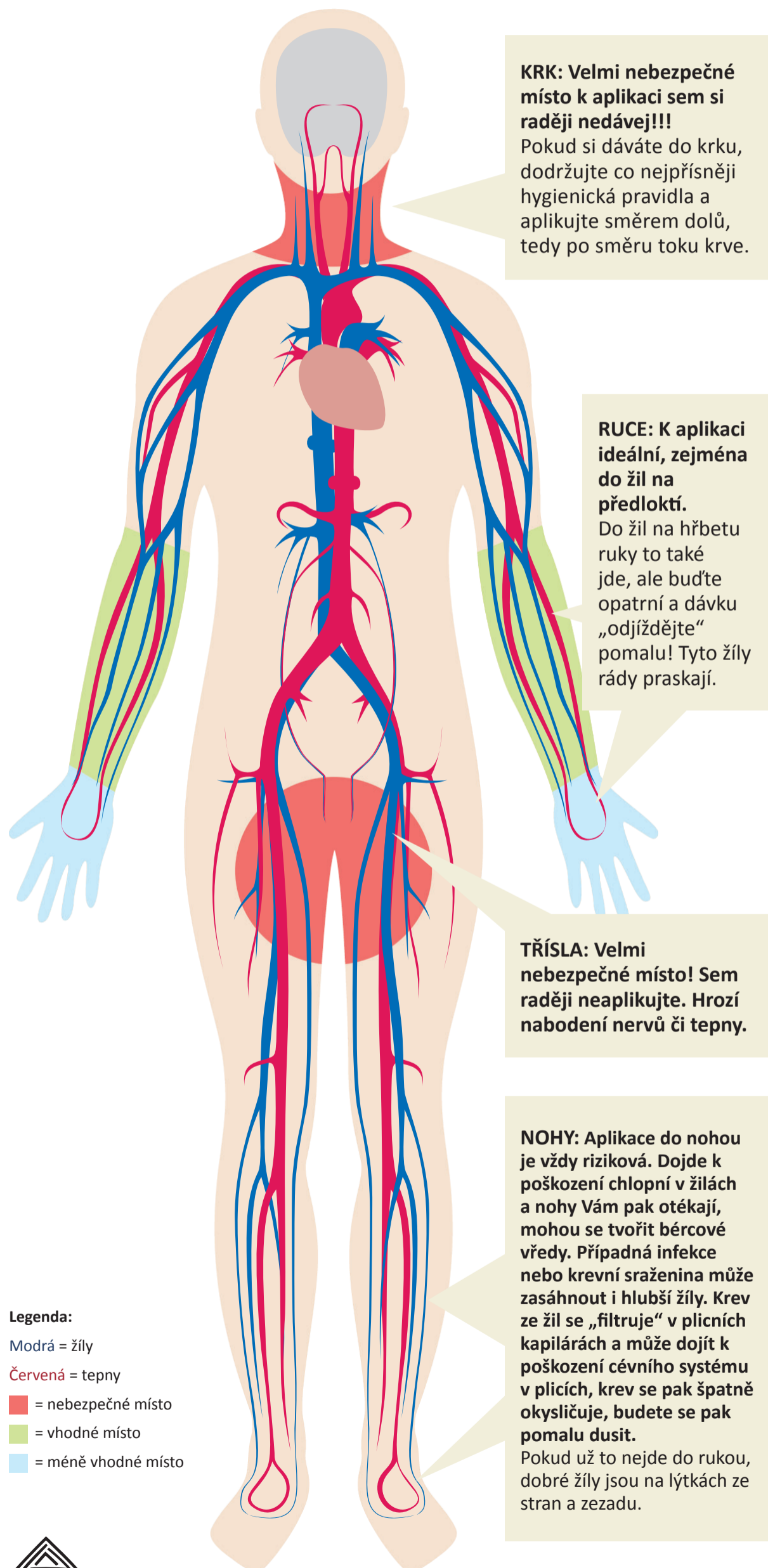


# MAPA ŽIL

Žíly vhodné k aplikaci jsou povrchové a po zaškrcení končetiny jsou lépe vidět. Žíly vedou neokysličenou krev do srdce. Krev teče pomalu a je temně červená. Tepny jsou uloženy hlouběji v tkáni a vedou okysličenou krev ze srdce do těla. Jsou tužší, protože musí odolávat většímu tlaku krve. Když si náhodně napichnete tepnu, poznáte to podle toho, že tlak krve vám tlačí píst zpátky a stříkačka se plní jasně červenou krví. Jehlu ihned vyndejte a místo vpichu si pevně stlačte prstem. Držte takto stisknuté aspoň 15 minut. Pokud i po této době teče z rány krev, raději vyhledejte lékařskou pomoc. Hrozí totiž vykrvácení!



## KRK: Velmi nebezpečné místo k aplikaci sem si raději nedávej!!!

Pokud si dávejte do krku, dodržujte co nejpřísněji hygienická pravidla a aplikujte směrem dolů, tedy po směru toku krve.

## RUCE: K aplikaci ideální, zejména do žil na předloktí.

Do žil na hřbetu ruky to také jde, ale buďte opatrní a dávku „odjíždějte“ pomalu! Tyto žíly rády praskají.

## TŘÍSLA: Velmi nebezpečné místo! Sem raději neaplikujte. Hrozí nabodění nervů či tepny.

## NOHY: Aplikace do nohou je vždy riziková. Dojde k poškození chlopní v žilách a nohy Vám pak otékají, mohou se tvořit bérčové vředy. Případná infekce nebo krevní sraženina může zasáhnout i hlubší žíly. Krev ze žil se „filtruje“ v plicích kapilárách a může dojít k poškození cévního systému v plicích, krev se pak špatně okysličuje, budete se pak pomalu dusit.

Pokud už to nejde do rukou, dobré žíly jsou na lýtkách ze stran a zezadu.

### Legenda:

Modrá = žíly

Červená = tepny

■ = nebezpečné místo

■ = vhodné místo

■ = méně vhodné místo



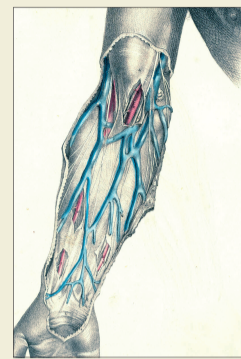
© SANANIM | Vydáno ve spolupráci s Úřadem vlády ČR, sekretariátem RVKPP.

# DEKONTAMINACE

## RUCE:

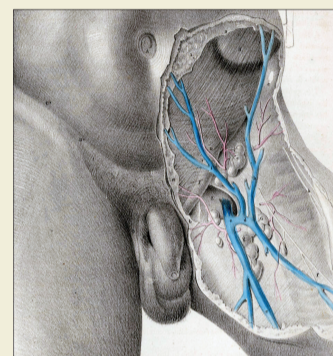
Nejdeálnější jsou paže, zejména předloktí od loketní jamky k zápěstí. Použit se dají i žíly na bicepsu, tricepsu. Do podpaží si raději nedávejte, žíly jsou tam příliš tenké a také hrozí, že treffíte tepnu. Pokud si dávejte do žil které jsou na předloktí zespod (musíte ohnout ruku až k rameni abyste na ně viděli) dávejte si jehlou která směřuje hrotem k lokti, ne opačně.

Použit se dají i žíly, které jsou na hřbetu ruky, buďte však velmi opatrní. Tyto žíly jsou křehké a často praskají! Do nich je třeba aplikovat jen velmi pomalu! Žíly na prstech už jsou velmi tenké a riskujete, že si dáte vedle, z čehož může být komplikace v podobě abscesů a podobně.



## TŘÍSLA:

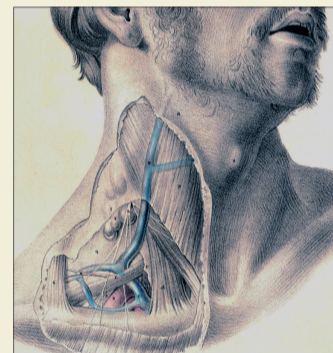
Po krku další z nebezpečných míst. Jednak jsou žíly dost hluboko a proto je u některých lidí dost obtížné je najít. Druhá je dva centimetry pod žílou tepna. Hned podle žíly vedou nervy do nohy. Riskujete tedy trefení tepny a nebo nabodění nervu. Když se zanesou infekce do třísla, bývá to také pěný průšvih. Pokud se „prožere“ až do kosti bývá už pozdě a o nohu přijdete. Naboděním nervu, krom toho, že to bolí, riskujete ochrnutí končetiny. Když je infekce masivní, nemusí jí zastavit ani mizní uzliny, které jsou v tříslech, a infekce se dostane do celého těla. Naboděním tepny riskujete vykrvácení.



## KRK:

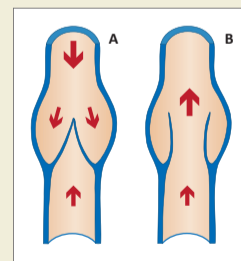
Nejnebezpečnější místo k aplikaci. Pokud se vám dostane infekce do vpichu na krku, je to dost velký průšvih. Když se vám udělá jenom povrchový absces může to být rádi. Pokud se udělá hlouběji v tkáni a praskne dovnitř do krku, jste v pěkné kaši a hrozí celková infekce organismu a vykrvácení. Infekce se taky může dostat do lebních dutin, mozku a to je potom dost rychlé...

Pokud si dávejte do krku, dodržujte co nejpřísněji hygienická pravidla a aplikujte směrem dolů. Tedy, po směru toku krve. Krev z krční žíly jde totiž nejdřív do srdce, pak do plic, pak zpátky do srdce a až potom do mozku. Nájezd se aplikaci do krku neurýchlí...



## Žilní chlopně aneb proč používat škrtidlo!

Na žilách zaškrcené končetiny jsou lépe vidět chlopně, které pomáhají dostat krev k srdci. Když si stlačíte prstem žílu zaškrcené končetiny a pojdete po ní protisměru toku krve, vylezou na žíle malé asi 2 – 3 centimetry od sebe vzdálené bouličky. Aplikujte si mezi ně! I když bouličky svádí k nabodění nedělejte to. Když si rozpícháte chlopně, přestanou plnit svou funkci a bude vám zůstat krev v nohách či rukách, které časem trvale otečou.



A = Šipky ukazují směr toku krve. Chlopně jsou uzavřené. Krev v žíle se na okamžik zastaví.

Kolem chlopní se vytvoří viditelná výduť.  
B = Když srdce nasává krev, chlopně se otevřou. Krev normálně proudí.

## ŽÍLY VHODNÉ K APLIKACI JSOU POUZE NA PŘEDLOKTÍCH !!!