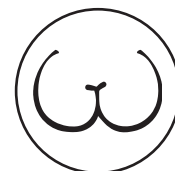




PROČ V DOBĚ KORONAVIRU NEKOUŘIT DROGY



Koronavirus je onemocnění, které se v současnosti šíří ve většině zemí po celém světě a dostalo označení COVID-19. Koronavirus se přenáší z člověka na člověka tzv. kapénkovou infekci, která je přenášena vzduchem. Zasahuje nejčastěji sliznice horních a dolních dýchacích cest a spojivky.

Po týdnu od nakažení se nemoc projeví horečkami, které neustupují. Existuje mnoho skupin, které jsou k nákaze náchylnější než obecná populace. **LIDÉ UŽÍVAJÍCÍ NÁVYKOVÉ LÁTKY PATŘÍ V TĚTO SOUVISLOSTI MEZI OBZVLÁŠT RIZIKOVOU SKUPINU.** Dalšími ohroženými skupinami jsou senioři, chronicky nemocní, podvyživení či osoby s oslabenou imunitou.

Protože **VIRUS NAPADÁ SPRÁVNOU FUNKCI DÝCHACÍHO SYSTÉMU**, mohou být lidé, kteří drogy inhalují, kouří či šňupají, častěji vystaveni nákaze. Je tedy na místě zvažovat jiný způsob užití, jako je například **PERORÁLNÍ APLIKACE.**

V případě nákazy novým typem koronaviru se lidé užívající návykové látky vystavují i dalšímu nebezpečí, a to **ZVÝŠENÉ PRAVDĚPODOBNOSTI PŘEDÁVKOVÁNÍ.** V současné situaci lze doporučit snížení dávky.

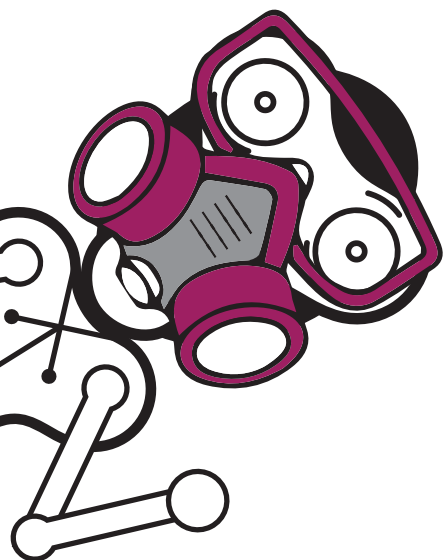
Mezi další doporučení pro uživatele drog patří **ROZDĚLENÍ OBVYKLÉ DÁVKY NA VÍCE DÍLŮ**, a to z důvodu snížené dostupnosti látek. Protože nejrizikovějším způsobem aplikace je nitrožilní užití, je vhodné volit bezpečnější formy, jako je užití kapslí. Nesmírně důležité je používání čistého náčiní. Současně je třeba dbát na dostatečné rozestupy v případě aplikace, u níž jsou přítomni další lidé.

NEPŘEDÁVEJTE SI JOINTY ANI NESDÍLEJTE CIGARETY!

NEKURTE POHOZENÉ NEDOPALKY CIGARET! Vysoké riziko nákazy!

Obecně platí, že je třeba se zvýšenou pozorností dbát na osobní hygienu zejména mytí rukou, vyhnout se větším skupinám lidí, podávání rukou. Pokud to není nutné, nepoužívat hromadnou dopravu.

V PŘÍPADĚ OBAV A PODEZŘENÍ NA NÁKAZU novým typem koronaviru by uživatelé návykových látek měli **VÝRAZNĚ SNÍŽIT DÁVKY.** Jestliže pociťují příznaky, které koronavirové infekci odpovídají, platí pro ně - jako pro všechny - **KARANTÉNA**, tedy nikam nechodit a kontaktovat ošetřujícího lékaře nebo příslušnou hygienickou stanici. Dle zjištění norských vědců se u uživatelů drog může objevit **ZÁVEŽNĚJŠÍ PRŮBĚH NEMOCI.**



!!! V RÁMCI NOUZOVÉHO STAVU DODRŽUJTE

NAŘÍZENÍ O OMEZENÍ VYCHÁZENÍ

A ZÁKAZU POHYBU A POBYTU NA VŠECH MÍSTO

MIMO BYDLIŠTĚ BEZ ZAKRYTÝCH ÚST A NOSU !!!

KORONAVIRUS?

CHRAŇ SEBE, OCHRÁŇŠ OSTATNÍ.

SPOLEČNĚ TO ZVLÁDNEME!

Služba (organizace) / kontaktní telefon

Poradit se můžete také na
Národní lince pro odvykání
800 350 000 (10.00 – 18.00).