



Kontaktní centrum „Café Victoria“ a systém pomoci v Kolíně nad Rýnem



Jana Reekers



Café Victoria – pro koho?

Návštěvníci:

- uživatelé drog, kteří (ještě) nechtějí nebo nemohou žít abstinentně
- aktuálně užívající
- substituovaný
- průměrný věk: 30-40 let
- přibližně 1/3 je bez domova



Café Victoria – nízkoprahová práce

Základní cíl:

- omezení škod/ harm reduction
- zajištění přežití, lékařský a socialní primární péče

Nízký práh:

- málo požadavků na použití, jen dodržování domovního řádu
- anonymita, žádné úvazky atd.



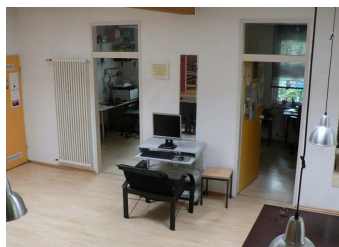
Café Victoria - akceptující práce

Akceptovat znamená:

- uznávat seburčení a možnost vlastní kontroly
- uznávat životní styly které obsahují užívání drog
- opatrné zacházení s diagnostikovacními výrazy
- předpokládat, že užívání splňuje nějaké funkce a že je zdůvodněné



Café Victoria - nabídka



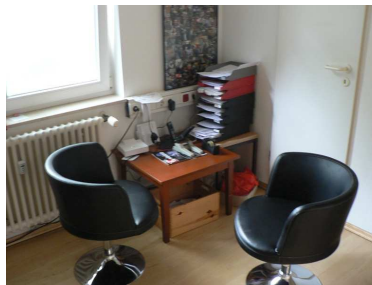
Café Victoria - nabídka

- jídlo, pití
- možnost pobytu
- počítač, internet
- hry
- lékařská služba
- výměna stříkaček
- sprcha, pračka
- šatna
- poštovní přístupnost



Café Victoria - nabídka

- poradenství
- krizová intervence
- podpora při úředních záležitostech, hledání bytu, návštěvy lékaře, regulování dluhů
- zprostředkování další pomoci (detoxikace, ošetrovací bydlení, terapie)

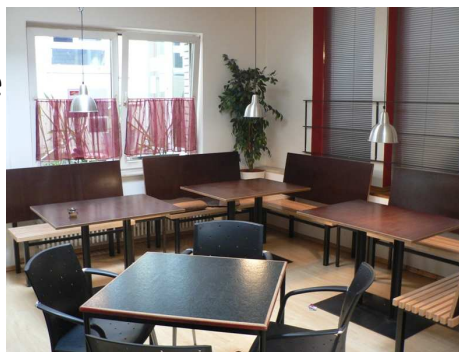


Café Victoria - nabídka

Ženská kavárna

3 krát v týdnu dopoledne

- 10-20% žen
- chráněný prostor
- jiné zkušenosti, jiné starosti než muži



Café Victoria - čísla

- zařízení existuje od roku 1991, organizace od roku 1971
- 16.042 návštěvníků (v roce 2010)
- aktuálně 30-40 lidí denně
- přibližně 30.000 vyměněných stříkaček ročně



Ještě otázky?



System pomoci v Kolíně n. R.

Nízkoprahové zařízení pro uživatele drog:

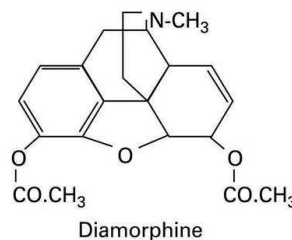
- kontaktní centra
- aplikační místnost
- nouzové přespání
- opatrované bydlení
- zařízení na substituci
- lékaři provádějící substituci



System pomoci v Kolíně n. R.

Program diamorfínu/ originální látky:

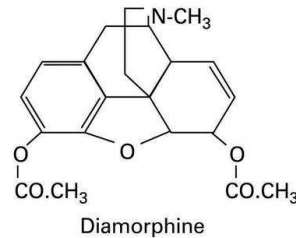
- v Německu od roku 2009
- 0,5% všech substitucí
- podmínky:
 - nejméně 23 let
 - nejméně 5 let závislost
 - nejméně 2 terapie
 - vážné zdravotní/ psychické potíže



System pomoci v Kolíně n. R.

Program diamorfínu:

- výhodný ve srovnání se substitucí s jinými látkami
 - méně časté přerušení léčby
 - méně užívání drog vedle
-
- méně kriminality
- pozitivní vliv:
 - na zdraví
 - na sociální kontakty
- ...



System pomoci v Kolíně n. R.

Svépomoc :

- malá, ale významná část v systému pomoci
- 2 kontaktní centra v Kolíně
- kurzy na sebeurčující užívání („KISS“)
- politické angažmá pro akceptaci a respekt pro uživatele
- angažmá pro legalizaci



Seznam pramenů

- **Bundesärztekammer (2010):** Richtlinien der Bundesärztekammer zur Durchführung der substitutionsgestützten Behandlung Opiatabhängiger. http://www.bundesaerztekammer.de/fileadmin/user_upload/download/s/RL-Substitution_19-Februar-2010.pdf
- **Gesundheitsamt Köln (2011):** Wichtige Adressen, Rufnummern und Öffnungszeiten für hilfeschende Drogenabhängige in Köln. <http://www.stadt-koeln.de/mediaasset/content/pdf53/23.pdf>
- **Schneider, W. (2010):** Akzeptanzorientierte Drogenarbeit: Bilanz und Zukunftsperspektiven. <http://www.akzept-nrw.de/app/download/4708585764/Bilanz+akzeptanzorientierter+D.doc?t=1404209652>
- **Schäffler, F./ Foot, E. (2014):** Vier Jahre Diamorphinvergabe in der Regelversorgung - Bestandsaufnahme aus Konsumenten- und Expertenperspektive: Eine qualitativ- heuristische Studie. In: Akzeptanzorientierte Drogenarbeit H. 11, S. 131 - 147. Münster: Indro e.V. www.indro-online.de/schaefflerfoot2014.pdf
- <http://www.drogenhilfe-koeln.de/>
- <http://www.jes-bundesverband.de/>
- <http://www.vision-ev.de/>

Ještě otázky?



Diskuse



Co znamená akceptace pro vás?
Do jaké míry je akceptace potřeba?